



VADEL

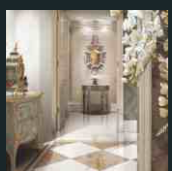
мир природного камня



ВАДЕЛ Д.О.О.

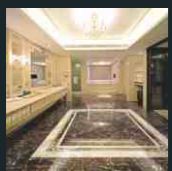
Бул. Деспота Стефана 42, 11000 Белград, Србија, Тел/Факс: +381 11 322 84 95, info@vadel.rs, www.vadel.rs

NULLUM EST SINE NOMINE SAXUM



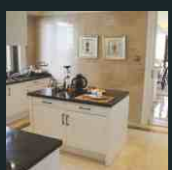
ЛОББИ
Lobbydesign

| 5



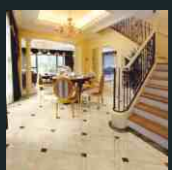
СТОЛОВАЯ
Diningroomdesign

| 17



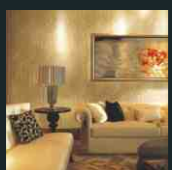
КУХНИ
Kitchendesign

| 27



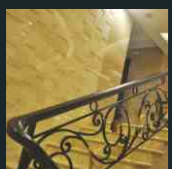
ВАННЫЕ И УМНАТЫ
Bathroomdesign

| 35



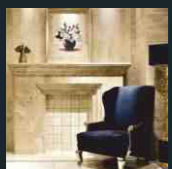
ГОСТИНАЯ
Livingroomdesign

| 43



ЛЕСТНИЦЫ
Stairsdesign

| 55



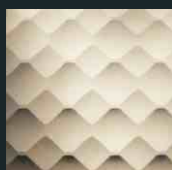
КАМИНЫ
Fireplacedesign

| 61



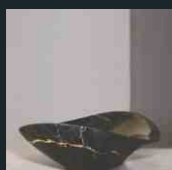
МОЗАИКА
Mosaicdesign

| 67



СТЕНАЯ РЕЛЕФНАЯ
Wallreliefs

| 73



ВАННОЙ
Basinsdesign

| 83

Мы с гордостью представляем вам мир из обработанного камня и прекрасного дизайна. Используя новейшие технологии для обработки камня в трехмерном пространстве, мы в состоянии понять каждый ваш запрос.

Если вы начинаете творческий процесс внешнего или внутреннего дизайна, ремонта или переоборудования жилого, коммерческого, частного или публичного пространства, Вы можете мечтать это по большому, потому что наша команда поможет Вам реализовать его.

We proudly present you the world of the finest stone crafting and design. Using the latest technology for three-dimensional processing in stone, we are able to realize every your request. If you are starting creative process of exterior or interior design, refurbishment or redesign of residential, commercial, private or public space, you can dream it big, because Vadel team will help you to realize it.



ЛОББИ

Lobbydesign

“A MAN TRAVELS THE WORLD OVER, IN SEARCH OF WHAT HE NEEDS, AND RETURNS HOME TO FIND IT.”

“ТО, РАДИ ЧЕГО ЧЕЛОВЕК ПУТЕШЕСТВУЕТ ПО МИРУ, ОН ОБРЕТАЕТ, ЛИШЬ ВЕРНУВШИСЬ ДОМОЙ.”

George Moore Джордж Мур



Лобби: пол - мрамор „Crema Emperador“ , мраморные вкрапления „Emperador Dark“ настенное покрытие - мрамор „Latte“, детали мозаики.

Lobby with a floor surface in „Crema Emperador“ marble inlaid with the „Emperador Dark“ marble and wall surfaces in „Latte“ marble with a detail in the mosaic.

ЛОББИ | Lobbydesign



Лобби : пол - „Crema Emperador“ мраморные вкрапления - „Emperador Dark“, настенное покрытие - мрамор „Latte“

Lobby with flooring in „Crema Emperador“ marble with inlays in „Emperador Dark“ and walls in „Latte“ marble





Гостиничный холл выполнен из мрамора „*Serpeggiante*“, пол, стены, часть потолка, массивная каменная стойка ресепшен - из мрамора „*Latte*“.

Hotel entrance hall with „*Serpeggiante*“ marble embedded in floors, the wall and ceiling with massive stone counter in „*Latte*“ marble.

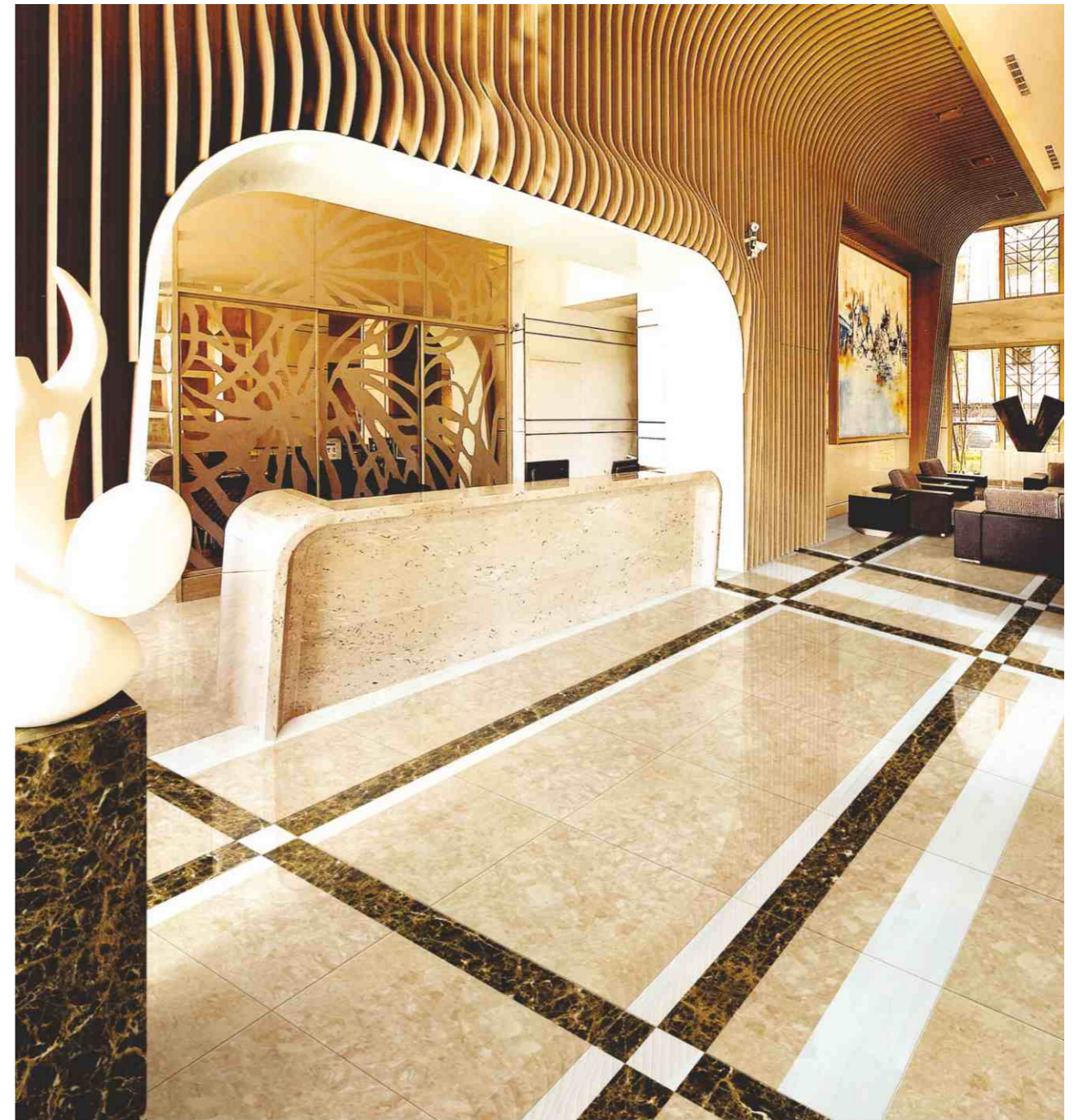




„Serpeggiante” мрамор
используется для полов и стен.

„Serpeggiante” marble
used in floors and walls.

ЛОББИ | Lobbydesign



„Emperador Dark”, „Crema Emperador” и
„Diana White” используются для полов.
Массивная стойка выполнена из мрамора
„Crema Emperador”.

„Emperador Dark”, „Crema Emperador” и
„Diana White” marbles form a floor surface.
Massive counter is created in
„Crema Emperador” marble.



СТОЛОВАЯ

Diningroomdesign

“FIND ONE THING
YOU LOVE
AND LET THE ROOM
EVOLVE AROUND IT.”

“ВЫБЕРИ ОДНУ ЛЮБИМУЮ
ВЕЩЬ И ПОЗВОЛЬ КОМНАТЕ
САМОЙ СФОРМИРОВАТЬСЯ
ВОКРУГ НЕЕ.”



„Serpeggiante“ мрамор
используется для полов и стен

„Serpeggiante“ marble
used in floors and walls.

СТОЛОВАЯ Diningroomdesign



Пол выполнен из мрамора „Desert Gray“.
Стены – мраморные композитные
плиты „Matrix“ из мрамора „Latte“.

Floor surfaces are made Desert Gray
Wall is made
from composite Matrix tiles obtained by inlaying
„Latte“ marble.







„Diana White“ использованы детали
„Emperador Dark“ мрамора для
пола, колонн и капителей,
основной - мрамор „Beli Sivec“.

„Diana White“ and „Emperador Dark“
marble in floors, and „Beli Sivec“
in columns and capitals.

СТОЛОВАЯ Diningroomdesign



„Rojo Alicante“ и „Crema Marfil“ имеют отделку,
создающую рустичный эффект.

„Rojo Alicante“ and „Crema Marfil“ with quality finish
that creates a rustic appearance effect.



Кухни

Kitchendesign

“A MAN WHO LOVES GOOD
FOOD HAS A WAY OF MAKING
IT GRAVITATE TOWARD HIS
KITCHEN.”

Angelo Pellegrini

“ЧЕЛОВЕК, КОТОРЫЙ
ЛЮБИТ ХОРОШУЮ ЕДУ,
СПОСОБЕН ТЯГОТЕТЬ К
СВОЕЙ КУХНЕ.”

Анджело Пеллегрини



КУХНИ | Kitchendesign



Настенная плитка и бордюры выполнены из мрамора „Latte“ с деталями „Rojo Alicante“ мрамора, обработанного в рустичном стиле. Рабочая поверхность кухни выполнена из белого гранита „Kashmir“.

Wall panels and borders, „Latte“ with details in „Rojo Alicante“ marble, processed to leave a rustic effect. Kitchen top done in white „Kashmir“ granite.

Настенные плитки и бордюры выполнены из мрамора „Latte“ с деталями „Rojo Alicante“ мрамора, обработанного в рустичном стиле. Рабочая поверхность кухни выполнена из белого гранита „Kashmir“.

Wall panels and borders, „Latte“ with details in „Rojo Alicante“ marble, processed to leave a rustic effect. Kitchen top done in white „Kashmir“ granite.

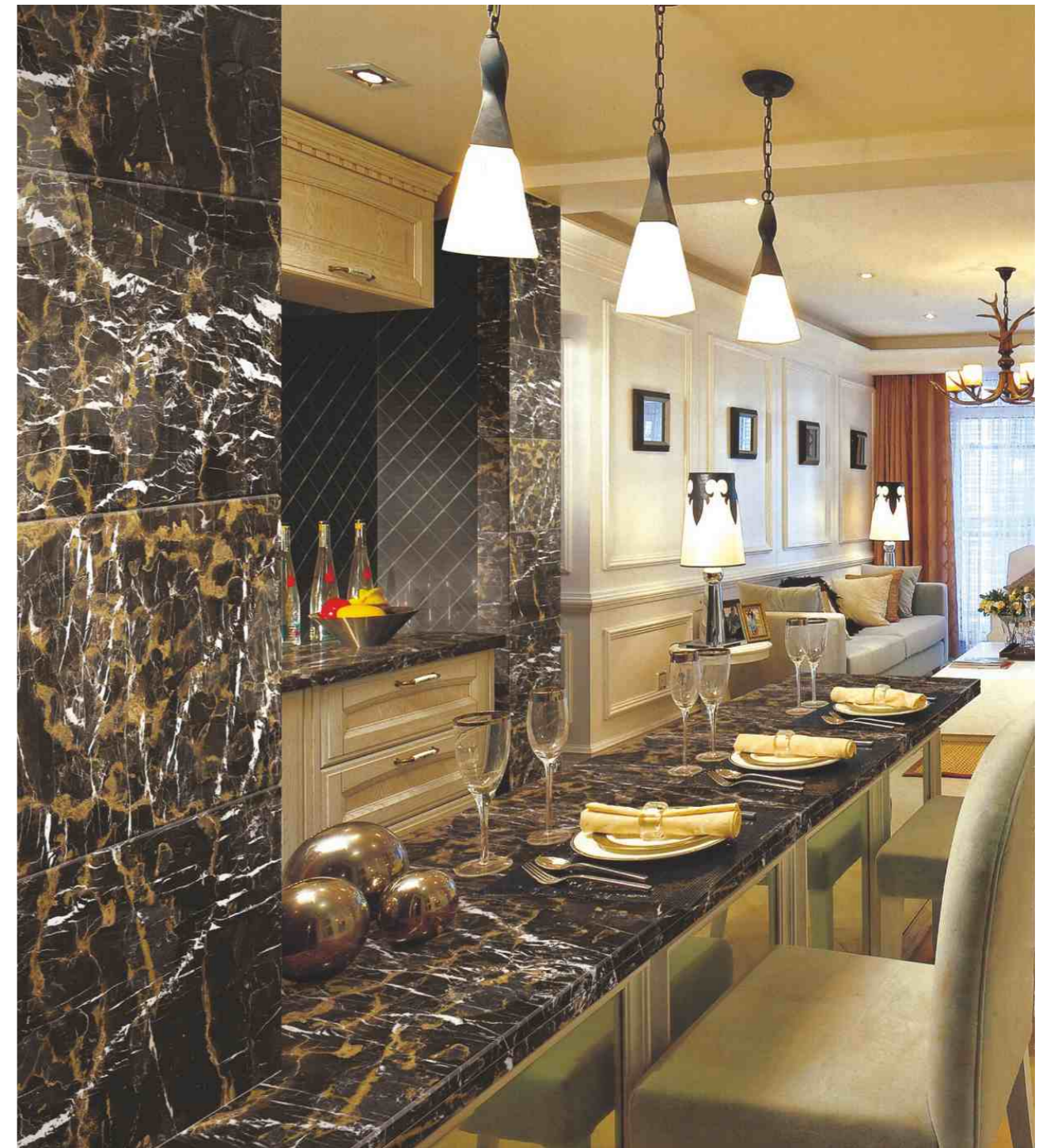


„Serpeggiante“ мрамор использован для пола,
рабочая поверхность
кухни выполнена из мрамора „Gialo Provenza“.

„Serpeggiante“ marble laid in floor, kitchen top made
in „Gialo Provenza“ marble.



КУХНИ | Kitchendesign



Рабочая поверхность кухни выполнена из мрамора „Nero Portoro“.

Kitchen top in „Nero Portoro“ marble



ВАННЫЕ ЮМНАТЫ

Bathroomdesign

“THE GREAT
ADVANTAGE
OF A HOTEL IS THAT
IT'S A REFUGE FROM
HOME LIFE.”

George Bernard Shaw

“ГЛАВНОЕ ПРЕИМУЩЕСТВО
ГОСТИНИЦЫ СОСТОИТ
В ТОМ, ЧТО ОНА
ЯВЛЯЕТСЯ УБЕЖИЩЕМ
ОТ ДОМАШНЕЙ ЖИЗНИ.”

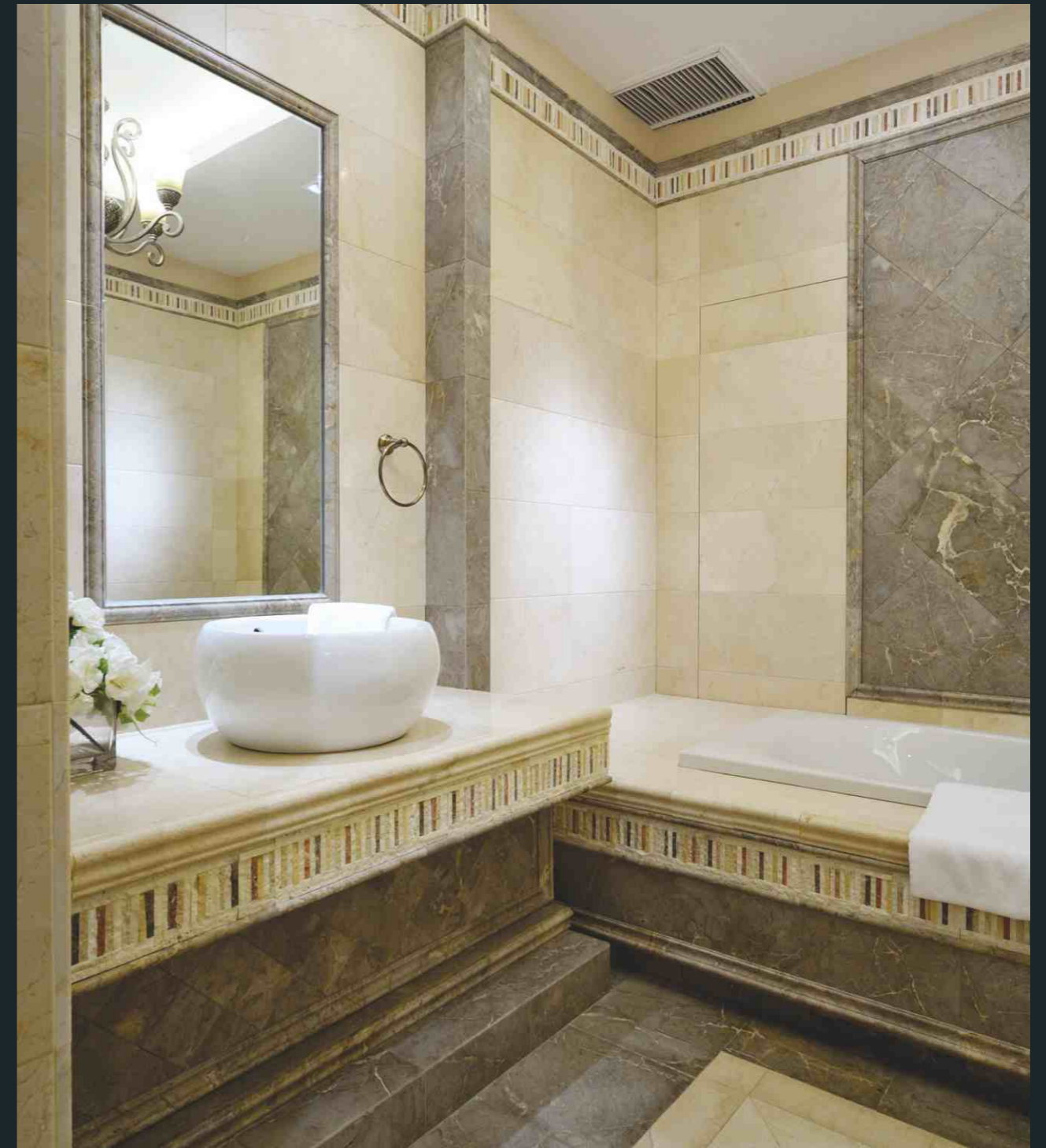
Джордж Бернард Шоу

ВАННЫЕ КОМНАТЫ | Bathroomdesign



Ванная комната выполнена из мрамора „Cappuccino“.

Bathroom made in Cappuccino marble.



Напольные и настенные покрытия ванной комнаты – комбинация „Crema Emperador“ и „Desert Gray“ мрамора.

Bathroom with flooring and walls carried out in „Crema Emperador“ combined with „Desert Gray“.





Настенное покрытие выполнено из „Crema Emperor“ и „Emperor Dark“ мрамора. Рельефный бордюр и плита постамента ванны – мрамор „Latte“.
Пол - комбинация „Crema Emperor“ и „Desert Gray“ мрамора.

Wall surfaces carried out „Crema Emperor“ and „Emperor Dark“ marble. Bas relief border and the base plate are made „Latte“ marble.
Floor is made out in combine „Crema Emperor“ and „Desert Gray“ marble.

ВАННЫЕ КОМНАТЫ | Bathroomdesign



Стены - „Matrix“ плитка, сделанная из рядов мрамора „Late“.
Пол - мрамор „Desert Gray“.

„The Matrix“ tiles made by layering „Late“ marble used on walls. The floor surface made in „Desert Gray“ marble.



Гостиная

Livingroomdesign

“A HOUSE
THAT DOES NOT HAVE ONE
WORN,
COMFY CHAIR
AND RUG IN IT IS
SOULLESS.”

“ДОМ, КОТОРЫЙ НЕ
ИМЕЕТ НИ ОДНОГО
ПОТРЕПАННОГО И
УДОБНОГО КРЕСЛА И КОВЕРА
СЧИТАЕТСЯ БЕЗДУШНЫМ
ДОМОМ.”

May Sarton Май Сартон



Гостиная | Livingroomdesign



„Serpeggiante“ мрамор используется для полов.

„Serpeggiante“ marble in wall surface.



Трехмерная стена, выполненная в комбинации
полируемого и текстурированного мрамора
„Serpeggiante“.

3D Wall carried out in combination of polished and
textured „Serpeggiante“ marble.





Пол, стена и навесная полка для ТВ выполнены из мрамора „Serpeggiante“.
Плита на столе выполнена из „Onyx“.

Floor surfaces and TV wall with shelf made in „Serpeggiante“ marble.
Table top made in „Onyx“







Лестницы

Stairsdesign

“A GOOD HOME
MUST BE MADE,
NOT BOUGHT.”

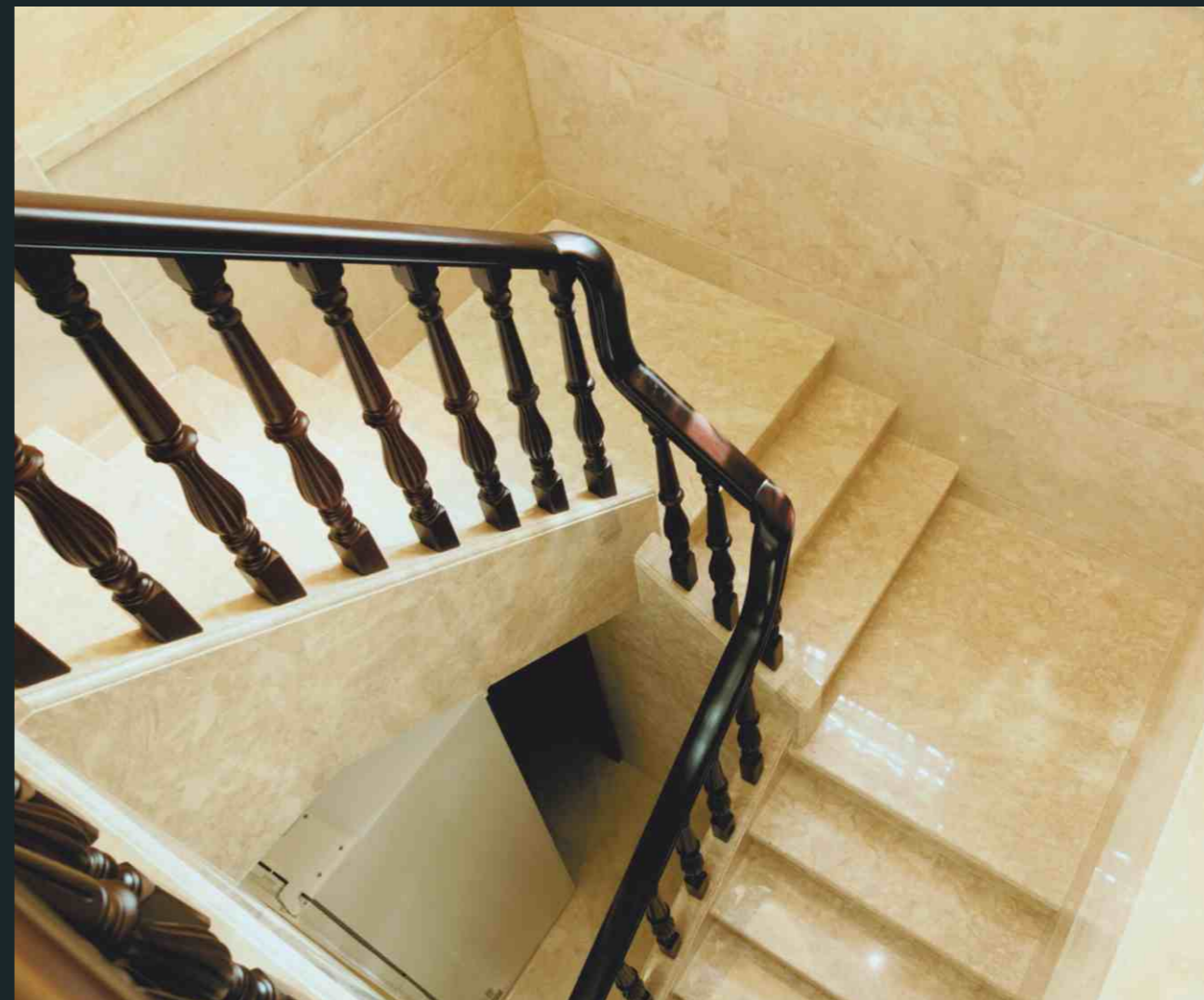
Joyce Maynard

“ХОРОШИЙ ДОМ
ДОЛЖЕН БЫТЬ
НЕ КУПЛЕН, А СДЕЛАН.”

Джойс Мейнард



ЛЕСТНИЦЫ | Stairsdesign



Лестница выполнена из мрамора „Crema Marfil“ ,
Стены – из мрамора „Serpeggiante“.

The staircase is made of Crema Marfil marble,
wall surfaces are in Serpeggiante

„Latte“ мрамор использован для лестниц,
полов и стен.

„Latte“ marble utilized on stairs, walls and floor.





КАМИНЫ

Fireplacedesign

“THE TRUE PEACE OF GOD
BEGINS AT ANY SPOT
A THOUSAND MILES FROM
THE NEAREST LAND.”

“ИСТИННЫЙ МИР БОЖИЙ
НАЧИНАЕТСЯ В ЛЮБОМ
МЕСТЕ В 1000 МИЛЯХ ОТ
БЛИЖАШЕЙ ЗЕМЛИ.”

Joseph Conrad Джозеф Конрад



Полы выполнены из мрамора „Carruccino“ с
вкраплениями „Emperador Dark“ и
„Breccia Damascata“ мрамора

Floors derived from Carruccino marble with
„Emperador Dark“
and „Breccia Damascata“ marble intarsia.

КАМИНЫ | Fireplacedesign



Камин выполнен из „Carruccino“ в комбинации с
мрамором „Desert Gray“.

Fireplace made of Carruccino in combination with
„Desert Gray“ marble.





МОЗАИКА
Mosaicdesign

“TO UNDERSTAND THE
NEED TO FEEL
DESIGNS.”

Isaiah Berlin

“ЧТОБЫ ПОНЯТЬ
НУЖНО ПОЧУВСТВОВАТЬ
ОБРАЗЦЫ.”

Исайя Берлин

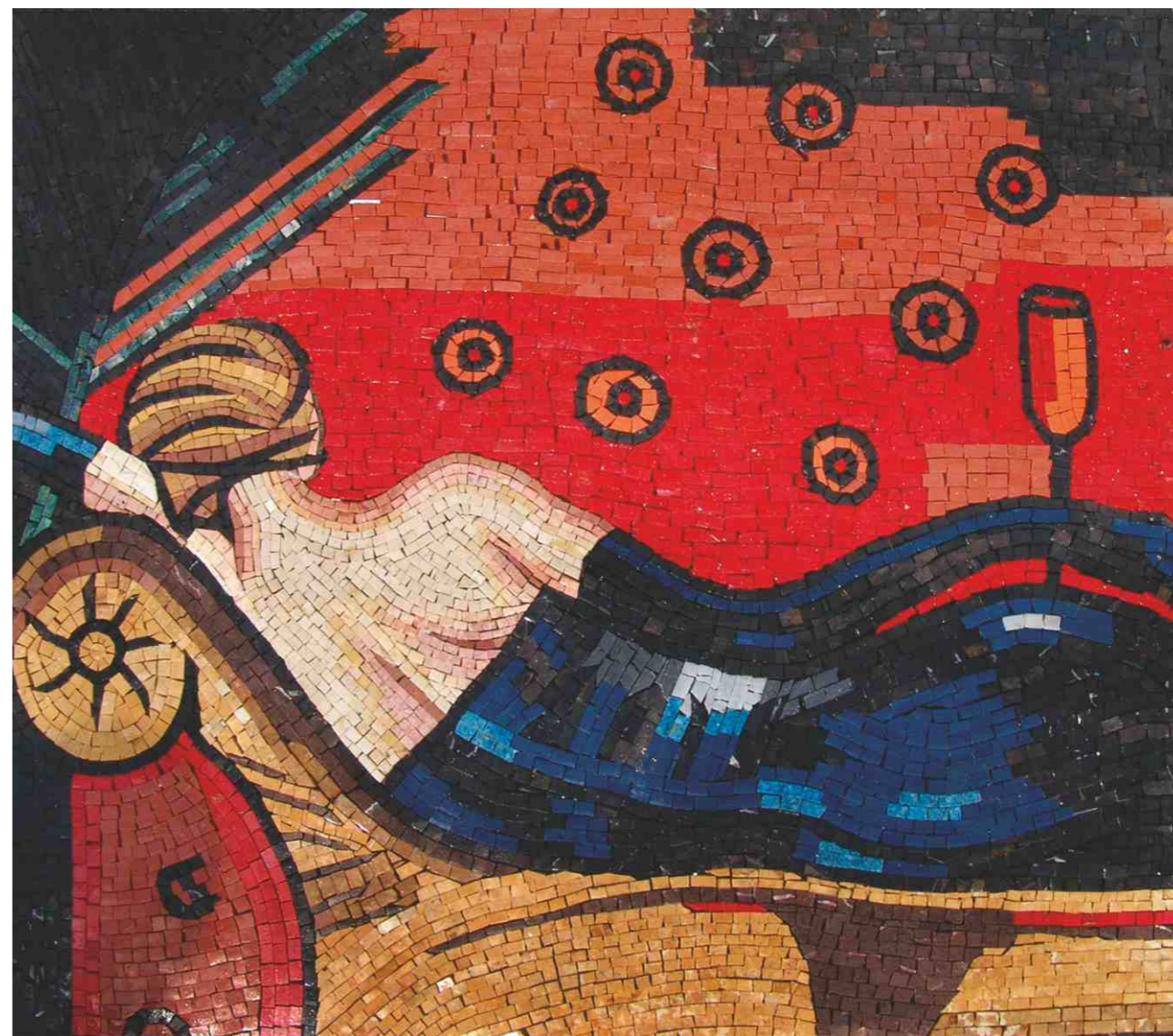


МОЗАИКА | Mosaicdesign



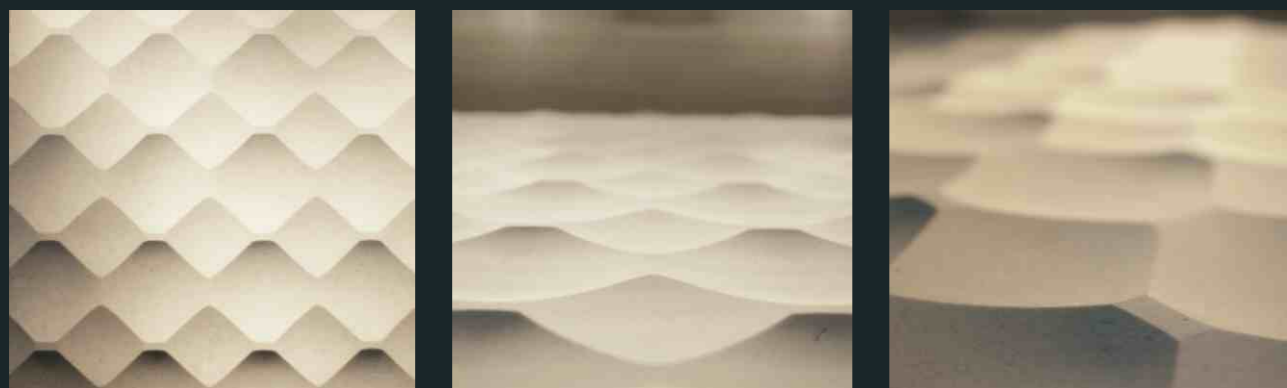


МОЗАИКА | Mosaicdesign



СТЕНА РЕЛЕФНАЯ

wallreliefs

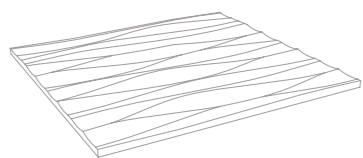
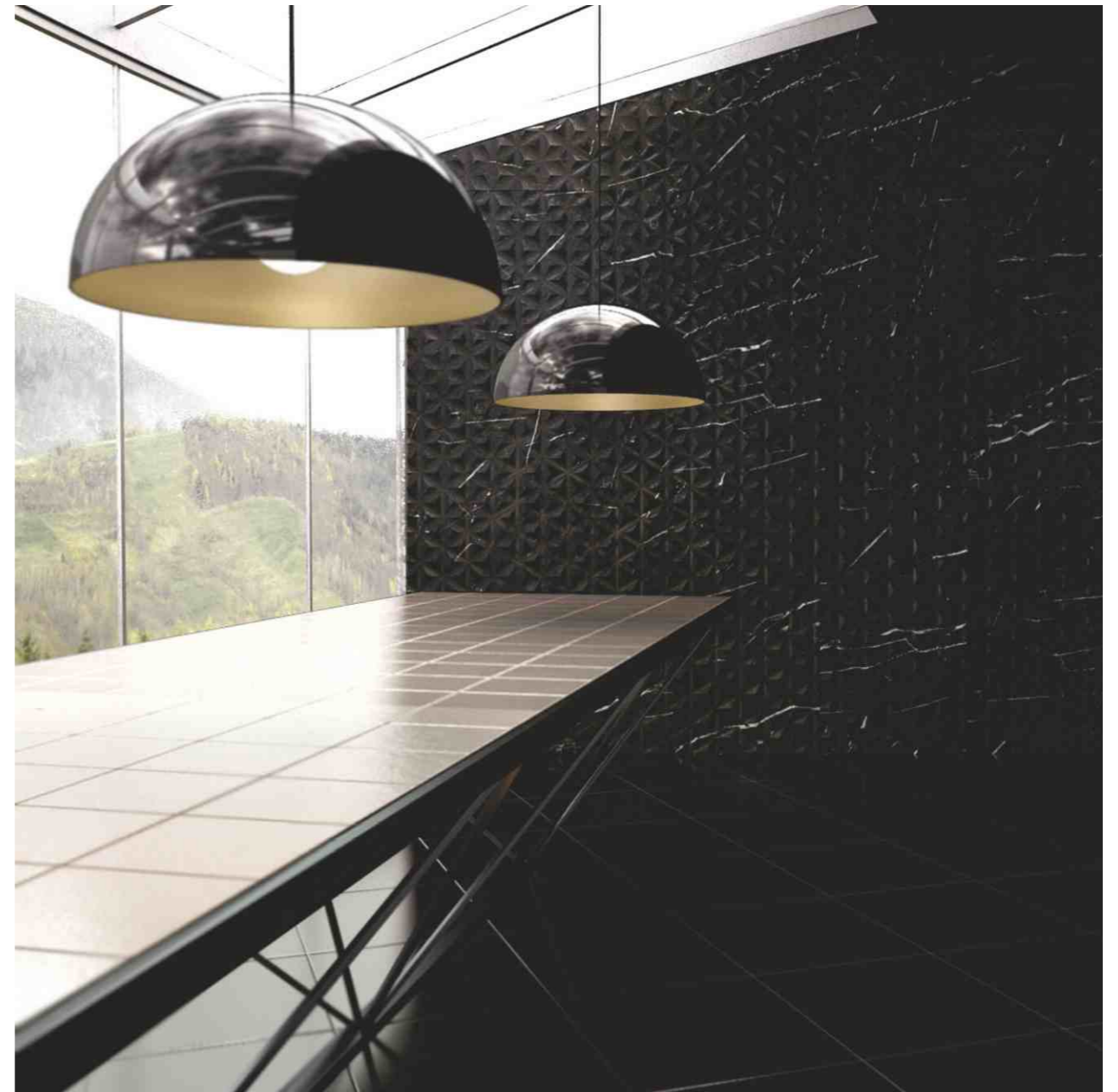
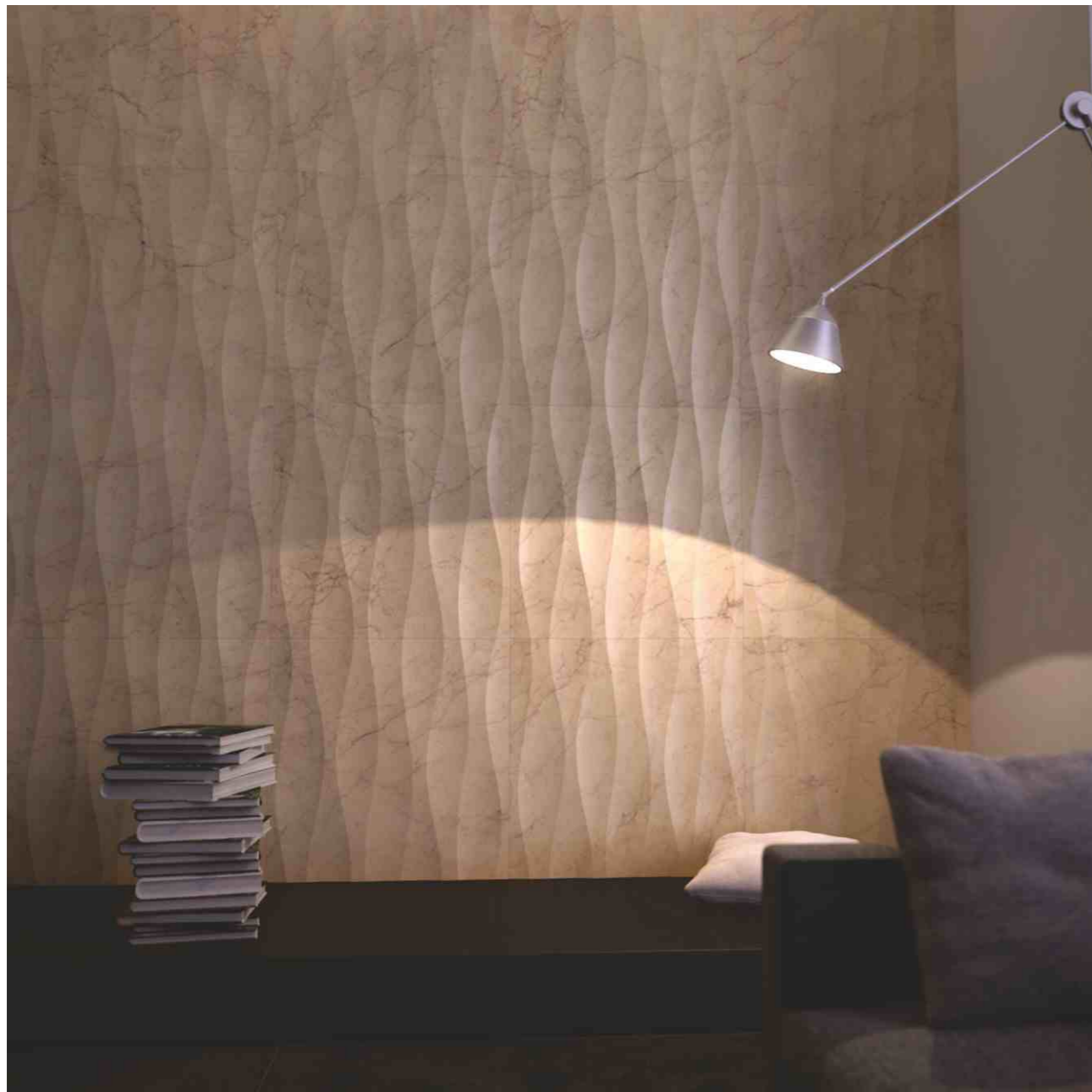


”БУДЬ ТО ДОМ, ЗВЕЗДЫ ИЛИ ПУСТЫНЯ САМОЕ ПРЯКРАСНОЕ В НИХ ТО, ЧЕГО НЕ УВИДИШЬ ГЛАЗАМИ.“

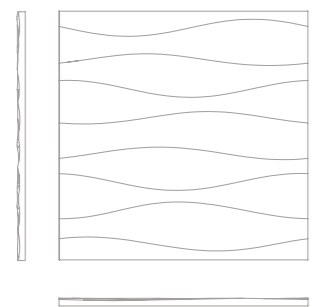
Антуан де Сент-Эгзюпери

”WHAT MAKES THE DESERT SO BEAUTIFUL IS THAT SOMEWHERE IT HIDES A WELL.“

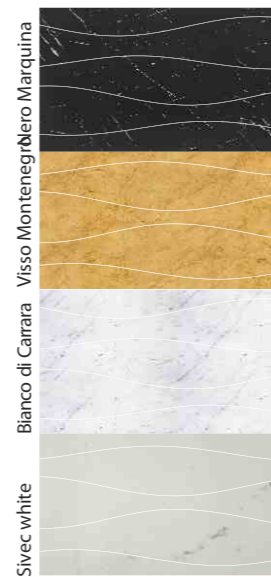
Antoine de Saint- Exupery



60x60x2



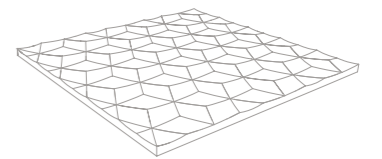
J2



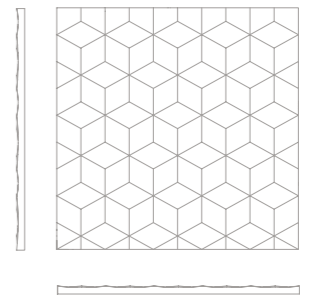
Sivec white
Bianco di Carrara
Visso Montenegro
Marquina



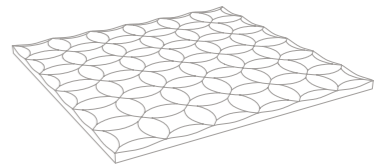
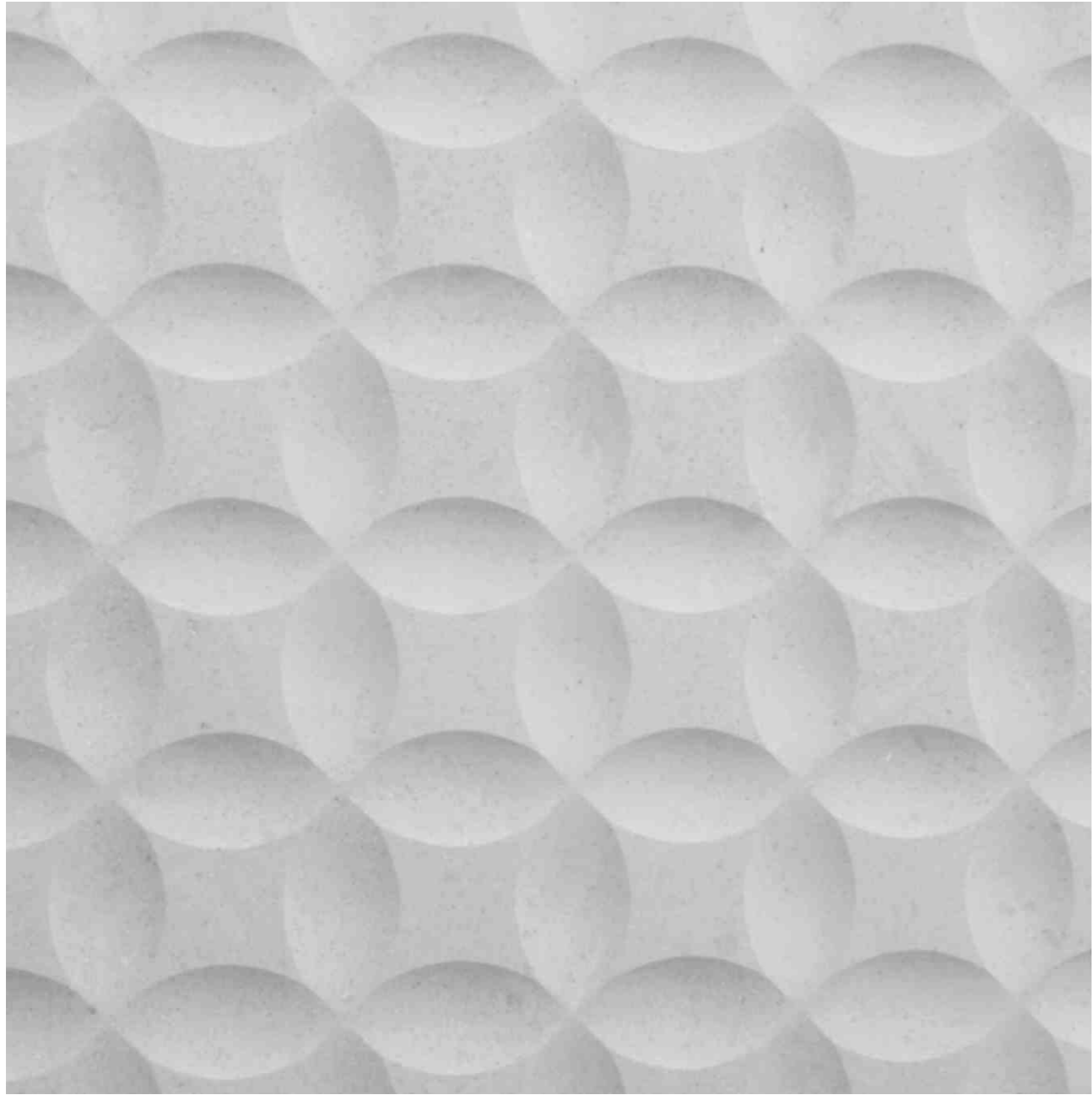
Sivec white
Bianco di Carrara
Visso Montenegro
Marquina



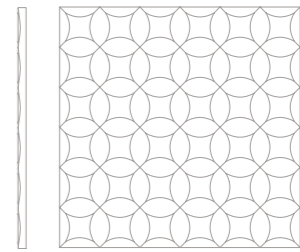
60x60x2



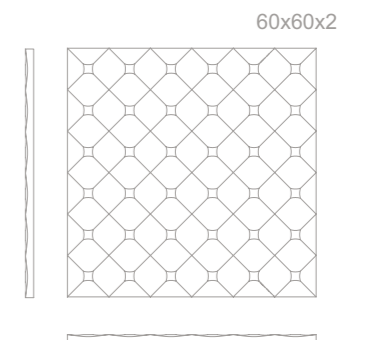
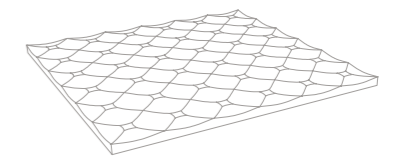
G2



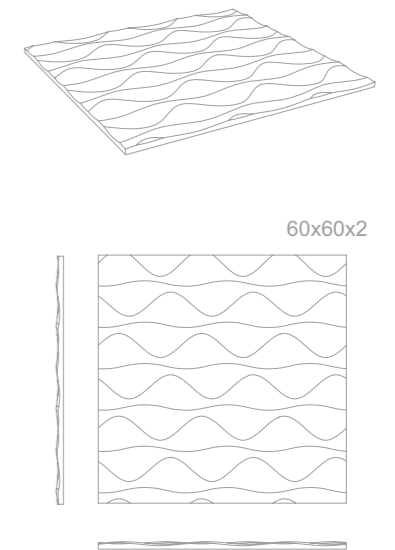
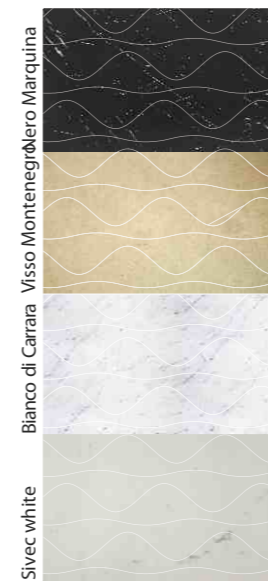
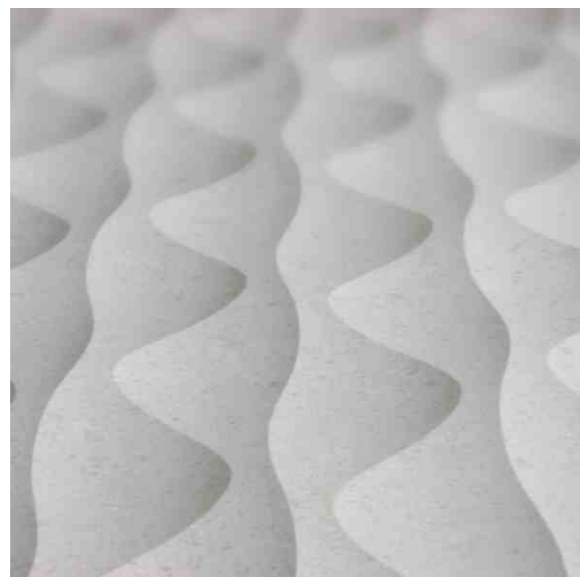
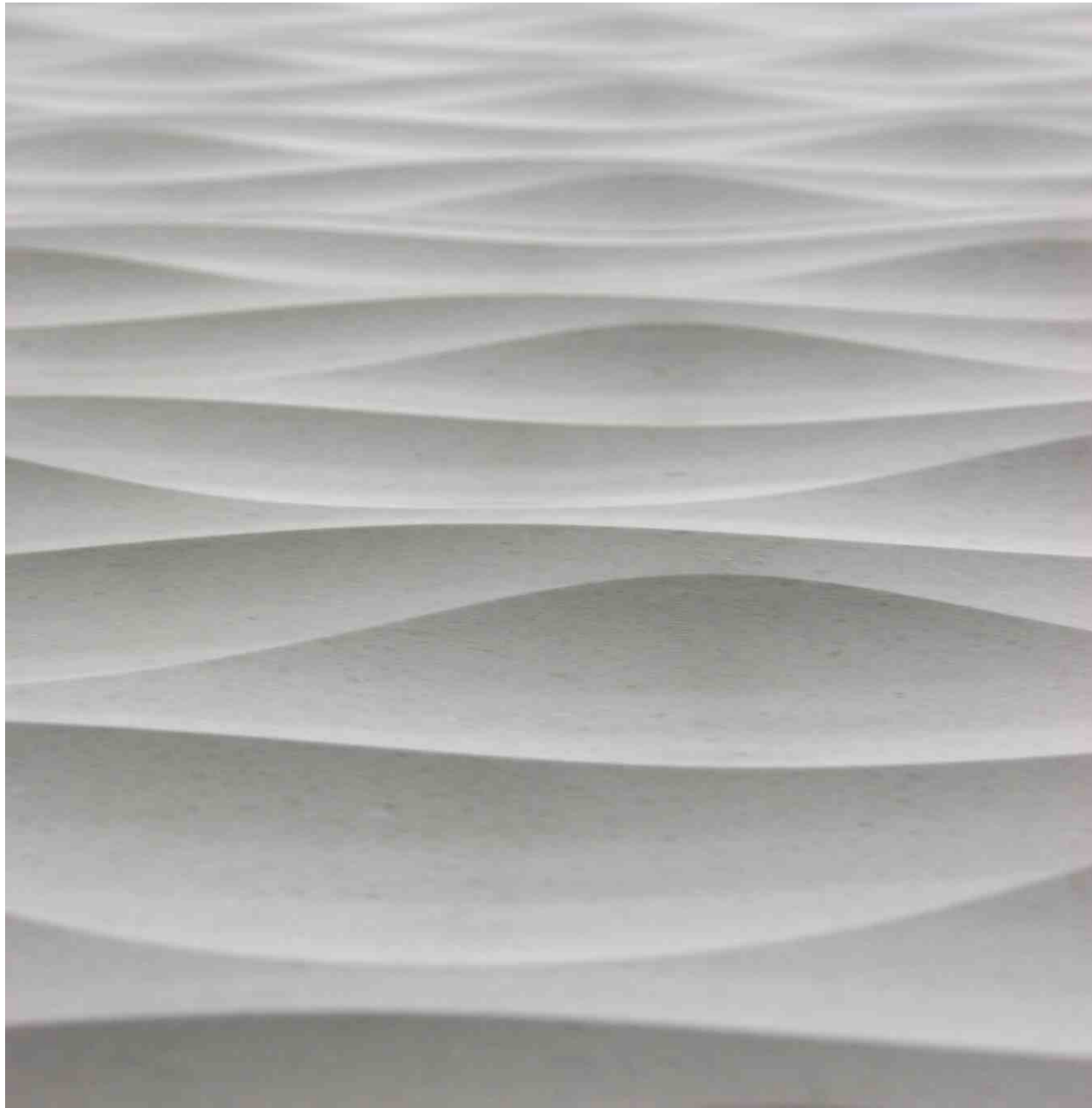
60x60x2



K1



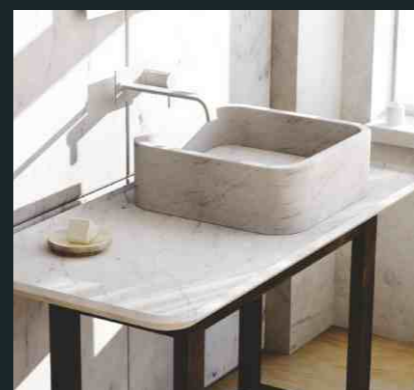
K8



M1

ВАННОЙ

basinsdesign

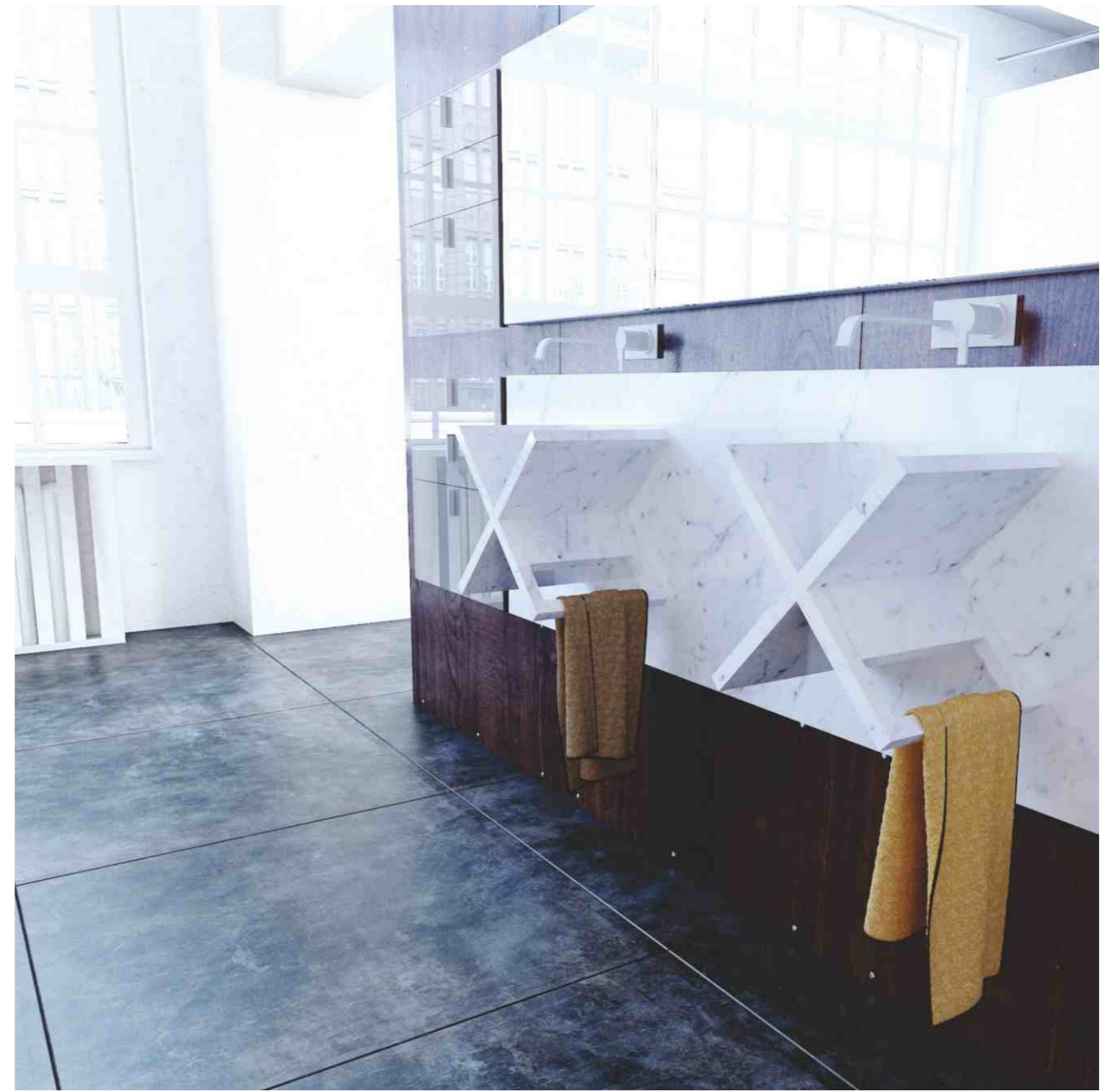
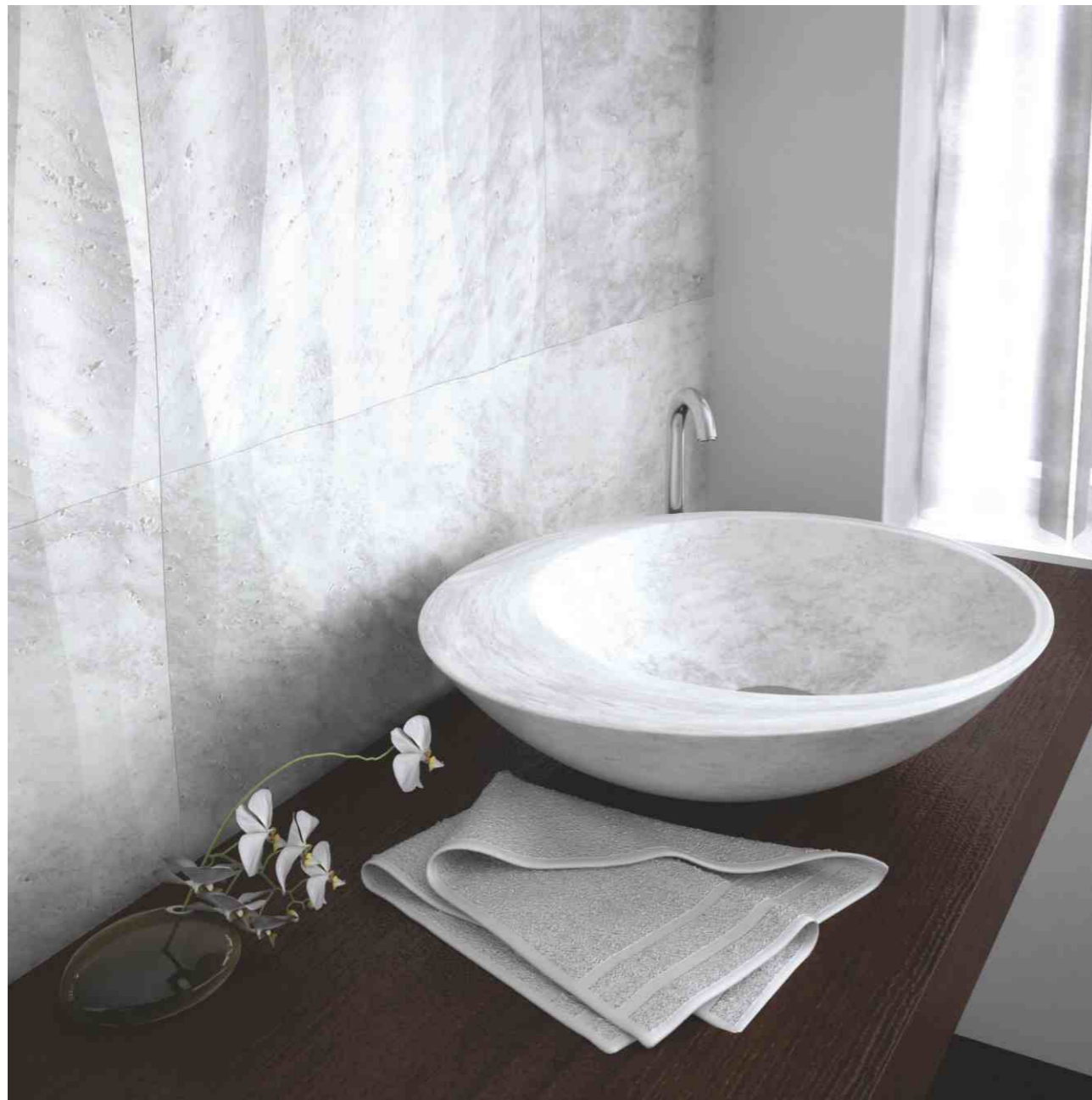


“ФЕИ НЕВИДИМЫ И НЕСЛИШНЫ КАК АНГЕЛЫ,
НО ИХ ВОЛШЕБСТВО БЛЕСТИТ В ПРИРОДЕ. □

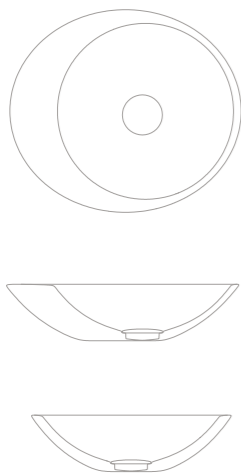
Линн Голландии

“FAIRIES ARE INVISIBLE AND INUDDIBLE LIKE ANGELS,
BUT THEIR MAGIC SPARKLES IN NATURE”

Lynn Holland



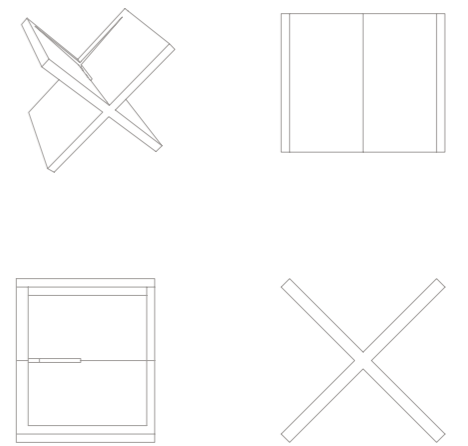
45x40x11



E88



42x42x35

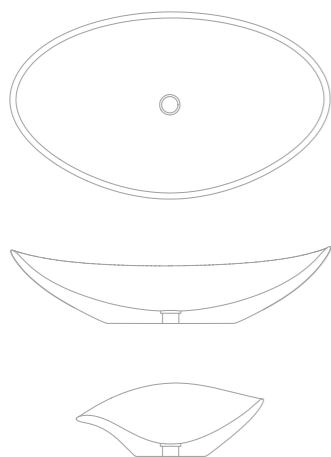


X12





78x45x18

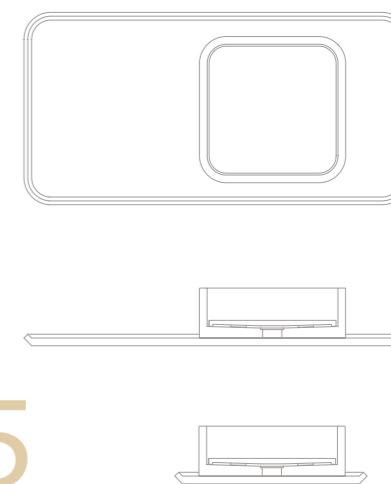


N71



Visso Montenegro Nero Marquina
Bianco di Carrara

30x30x15
100x50x3



T85



Visso Montenegro Nero Marquina
Bianco di Carrara

